

Email und SMS Gateway

Inhalt:

- Ihre Internetadresse beim Versenden und Empfangen Ihrer E-Mails verwenden.
- Web-email
- SMS Gateway
- Microsoft Outlook

Ihre Internetadresse beim Versenden und Empfangen Ihrer E-Mails verwenden.

Verwenden Sie statt test@muster.ch. wie die Profis Ihre Domain im E-Mail-Verkehr. Senden und empfangen Sie E-Mails auf Ihre Internet-Adresse - test@muster.ch. Ihre Vorteile:

- So machen Sie gratis Werbung für Ihre Homepage.
- Ihr Auftreten wirkt automatisch noch professioneller.
- Einfache Trennung von privaten und geschäftlichen Mails.

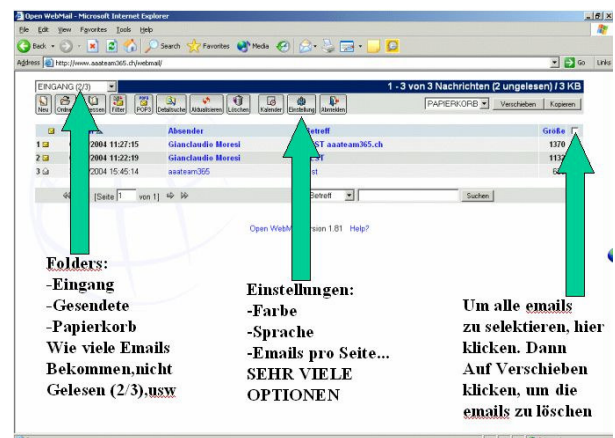
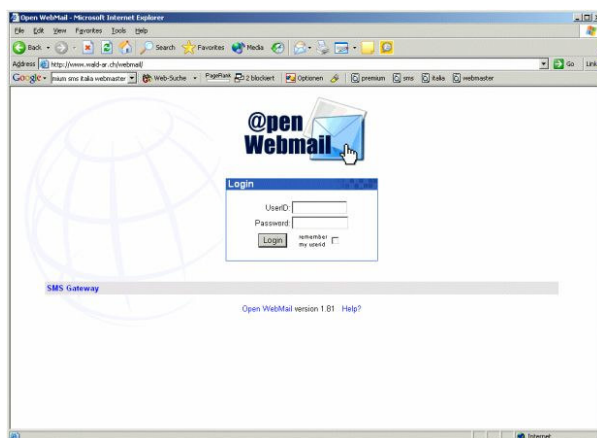
Sie können die E-Mail Adressen direkt an Personen oder Abteilungen (z.B. Verkauf, Marketing, Produktion) zuteilen. Bei verschiedenen Abteilungen spielt es dabei keine Rolle, ob dieselbe oder verschiedene Personen dahinter stehen. Falls Sie mehr Mail-Adressen brauchen, schicken Sie ein E-Mail an info@web-set.com mit Angabe Ihrer Wünsche.

Webbasierte emails

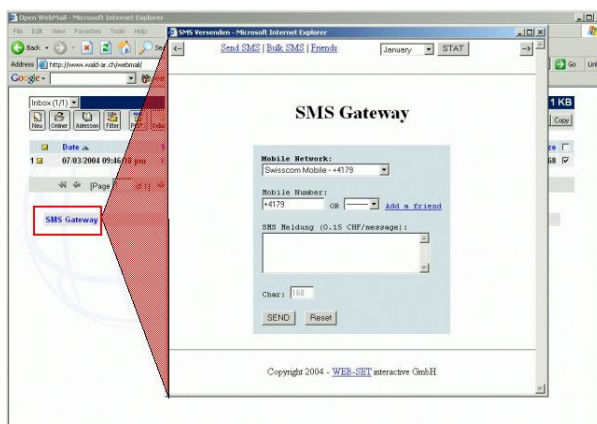
«OpenWebmail» ist ein neuer, kostenloser Dienst, mit dem Sie von überall auf Ihr @ihrewebsite.ch-Konto zugreifen können, zugleich aber Ihre Mails weiterhin mit Ihrem bevorzugten lokalen Mail-Programm bearbeiten. Somit kombinieren Sie die Vorteile von «lokalem» E-Mail und «Web-basiertes E-Mail». Sie bearbeiten Ihre E-Mails im Web-Browser (Internet Explorer, Netscape, Opera etc.). Meist stehen Ihnen hier weniger Funktionen zur Verfügung als in einem "echten" Mail-Programm.

- Wegen Speicherplatzbeschränkungen müssen Sie regelmässig E-Mails löschen. Sie müssen während der Bearbeitung Ihrer E-Mails immer mit dem Internet verbunden bleiben.
- Ihre E-Mails können Sie von jedem beliebigen Computer mit Internet-Anschluss und Web-Browser einsehen und bearbeiten.
- Sie müssen während der Bearbeitung Ihrer E-Mails immer mit dem Internet verbunden bleiben.

Login auf: www.ihrewebsite.ch/webmail



SMS Gateway:



- Kostengünstiger SMS-Versand im In- und Ausland (0.10 CHF/SMS bzw. 0.20 CHF/SMS)
- Persönliches Adressbuch
- Versand-Datum und -Zeit frei bestimmen
- SMS an Gruppen versenden
- Persönliche SMS-Infodienste

Microsoft Outlook 2000:

Microsoft Outlook 2000 ist ein Bestandteil von Office 2000. Dieses Programm ermöglicht es Ihnen, von verschiedenen Officeanwendungen direkt auf das Internet zuzugreifen. Zum Beispiel können Sie Word Dokumente direkt aus Microsoft Word über E-Mail versenden.

The screenshot shows the 'Internet Connection Wizard' dialog box with the 'Internet E-mail Address' step selected. The text reads: 'Your e-mail address is the address other people use to send e-mail messages to you.' Below this, there is a text input field containing 'test@muster.ch' and a smaller example text 'For example: someone@microsoft.com'. At the bottom, there are four buttons: '< Back', 'Next >', 'Cancel', and 'Help'.

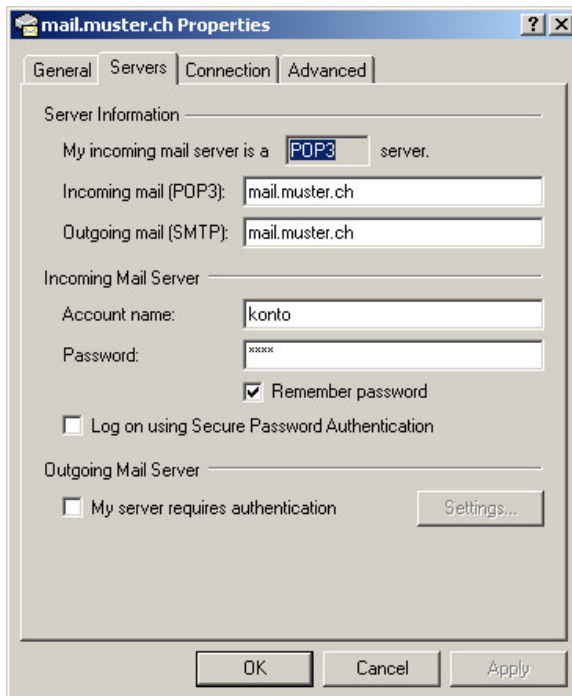
Schritt 1: Geben Sie dem Mailkonto einen Namen (Beispiel: Mailkonto Felix Muster) Unter **Name** können Sie Ihren Vor- und Nachnamen eintragen. (Gross- und Kleinschreibung spielen keine Rolle) Wenn Ihr Mailkonto ein Firmenkonto ist, können Sie den Firmenname unter Wenn Sie eine andere E-Mail Adresse als Rückantwort angeben wollen, können Sie diese unter **Antwortadresse** eintragen. Ersetzen Sie **andere.adresse** mit dem gewählten Namen und **@muster.ch** mit Ihrer eigenen Domain.

The screenshot shows the 'Internet Connection Wizard' dialog box with the 'E-mail Server Names' step selected. The text reads: 'My incoming mail server is a POP3 server.' Below this, there are three text input fields: 'Incoming mail (POP3 or IMAP) server:' containing 'mail.muster.ch', 'An SMTP server is the server that is used for your outgoing e-mail.' and 'Outgoing mail (SMTP) server:' containing 'mail.muster.ch'. At the bottom, there are four buttons: '< Back', 'Next >', 'Cancel', and 'Help'.

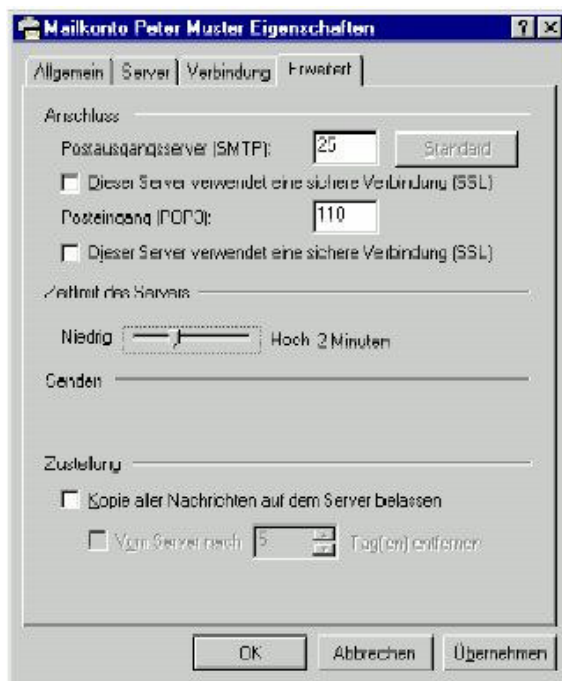
Schritt 2: Gehen Sie unter den Registereintrag **Server** und geben Sie die Mailkonto-Informationen an. Ersetzen Sie im Feld Posteingang (POP3) **muster.ch** mit Ihrer eigenen Domain. Alternativ können Sie hier auch die IP-Adresse* Ihrer Domain angeben.

Ersetzen Sie im Feld Postausgang (SMTP) mail.**muster.ch** mit Ihrer eigenen Domain. Alternativ können Sie hier auch die IP-Adresse* Ihrer Domain angeben. Unter **Benutzername** können Sie Ihren Mailbenutzernamen angeben. Der

Benutzername kann der erste Teil Ihrer E-Mail Adresse ohne @ihredomain.ch sein. Beispiel: Wenn Ihre E-Mail Adresse muster@ihredomain.ch ist, können Sie hier muster eintragen. Unter **Kennwort** können Sie Ihr Passwort für dieses Mailkonto eingeben.



Schritt 3: Gehen Sie unter den Registereintrag **Verbindung**. Damit Sie Ihre E-Mails übertragen können, brauchen Sie eine Verbindung zum Internet. Wählen Sie **LAN-Verbindung verwenden**. Somit wird Ihre bereits vorhandene Internetverbindung auch zum Mailabruf verwendet. Nun müssen Sie noch die aktive DFÜ Netzwerkverbindung auswählen.



Schritt 4: Gehen Sie unter den Registereintrag **Erweitert**. Stellen Sie die **Zeitlimite des Servers** auf ca. 15 Minuten. Klicken Sie nun auf OK um die Änderungen zu speichern.

Schritt 5: Geben Sie einen Pfad für den persönlichen Ordner an. (Sie können den von Windows vorgeschlagenen Pfad auch bestehen lassen) Nun werden Ihnen nochmals alle installierten Dienste aufgelistet. Klicken Sie nun auf Fertig stellen, um mit dem Programm Outlook 2000 arbeiten zu können.